

中枢神経系へのアプローチ

山梨環境適応講習会第13回上級者コース



# 「食事」



～口腔顔面へのアプローチ～

【講師】

作業療法士

柏木 正好 先生

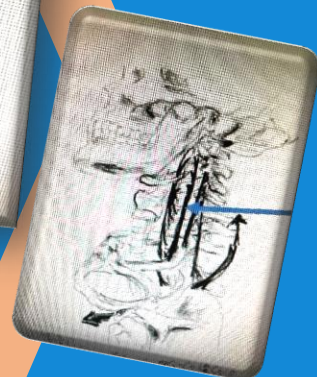
(柏塾 塾長)



言語聴覚士

河野 千穂 先生

(長町病院)



2024年 8/31(土) 13:30～18:30

・環境適応初めての方、新人さんも大歓迎！

・患者さんの食事の問題で悩んでいませんか？

咀嚼、嚥下、口腔顔面の評価・アプローチについて提案します！

・OT協会生涯教育ポイント対象！



金額

¥6,000

対象

PT・OT・ST

定員

30名

<申し込み方法>

山環境適応講習会HPよりお申し込み下さい。

QRコードよりHPにアクセスできます。



【お問い合わせ先】

富士温泉病院 作業療法室内 山梨環境適応講習会事務局 (根津)

E-mail : jimukyoku@kanteki.net